

TEAM7 Welt



IHRE VERANSTALTUNG IN DER TEAM 7 WELT

Konzipiert als ein Ort der Inspiration und des persönlichen Austausches bietet unsere TEAM 7 Welt eine außergewöhnliche Bühne für Ihre Veranstaltung. Die zukunftsweisende Architektur aus natürlichen Materialien bildet den idealen Rahmen, um genussvolle Momente und bleibende Eindrücke zu erschaffen – vom kreativen Workshop über den Dächern Rieds bis hin zur stilvollen Abendveranstaltung am Ort der Begegnung.

Showküche Skybar Boardroom



DIE TEAM 7 WELT IM ÜBERBLICK

Seminarraum 2. OG
Ort der Begegnung
Seminarraum EG



SEMINARRAUM EG

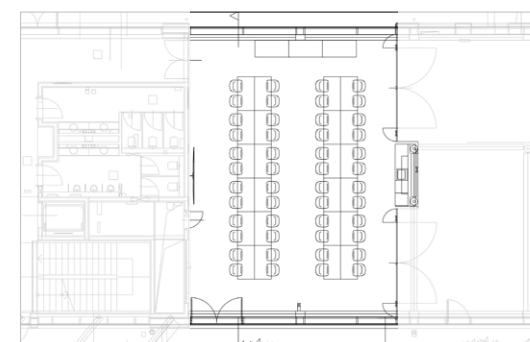
Lage in der TEAM 7 Welt:

Erdgeschoß – Nordtrakt (barrierefrei zugänglich)

Raumgröße:

~134 m²

Möglichkeiten Raum-Set-Up:



48 Personen

technische Ausstattung:

85 Zoll Bildschirm | Bose VB 1 Videobar für Videokonferenzen | Deckenlautsprecher | Barco Clickshare CX-20 Konferenz | HDMI-Anschluss

Raumkosten zzgl. 20 % MWSt.:

€ 300 Halbtagespauschale (bis zu 4h) | € 450 Tagespauschale (ab 4 Stunden)

darin enthalten:

vorbereitende Organisation | Mobiliar | technische Ausstattung | Grundreinigung | WLAN | Tiefgarage

Getränkepauschale zzgl. 20 % MWSt.:

Verpflegung mit Kaffee, Tee, Wasser und Säften

€ 7 pro Person Halbtagespauschale (bis 4h)

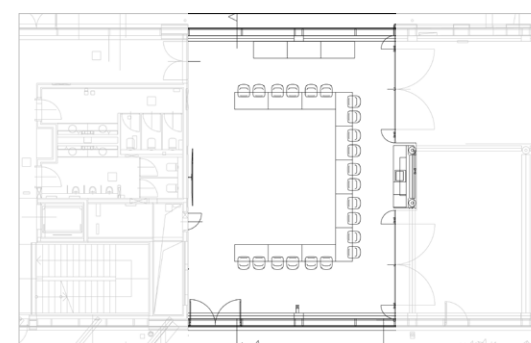
€ 14 pro Person Tagespauschale (ab 4h)

weitere Packages zzgl. 20% MWSt.:

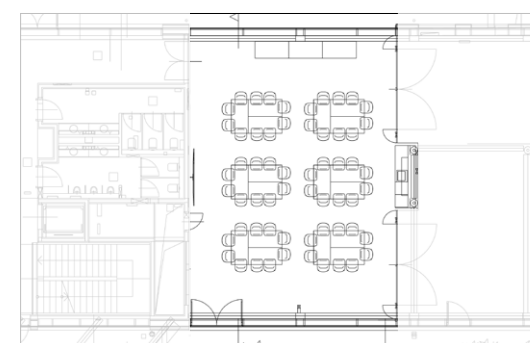
Auf- und Abbauarbeiten der Veranstaltung: € 40 pro Stunde und Mitarbeiter

Gläser- & Geschirrpauschale: auf Anfrage

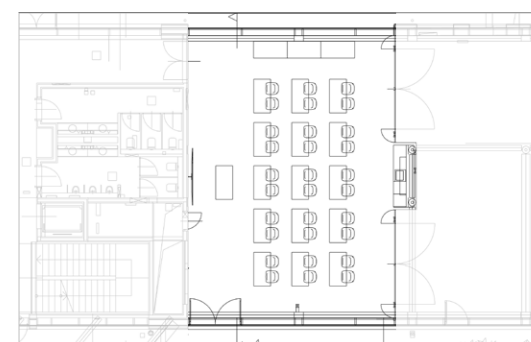
Eingebettet in die TEAM 7 Welt ist unser WERK 7 Restaurant für eine erweiterte kulinarische Bewirtung ganz nahe an Ihrem Event. Gerne stellen wir den Kontakt zu unserem Gastronomie-Partner her.



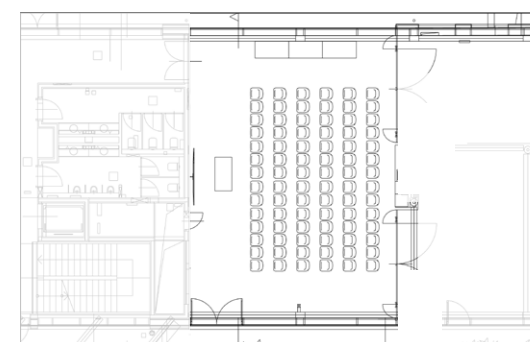
22 Personen



60 Personen



30 Personen



84 Personen

TEAM7



SEMINARRAUM 2. OG

Lage in der TEAM 7 Welt:

2. OG – Südtrakt (barrierefrei zugänglich)

Raumgröße:

~61 m²

Möglichkeiten Raum-Set-Up:

technische Ausstattung:

85 Zoll Bildschirm | Soundbar - KEINE Videokonferenz | Barco Clickshare CX-20 Konferenz

Raumkosten zzgl. 20 % MWSt.:

€ 200 Halbtagespauschale (bis zu 4h) | € 300 Tagespauschale (ab 4 Stunden)

darin enthalten:

vorbereitende Organisation | Mobiliar | technische Ausstattung | Grundreinigung | WLAN | Tiefgarage

Getränkepauschale zzgl. 20 % MWSt.:

Verpflegung mit Kaffee, Tee, Wasser und Säften

€ 7 pro Person Halbtagespauschale (bis 4h)

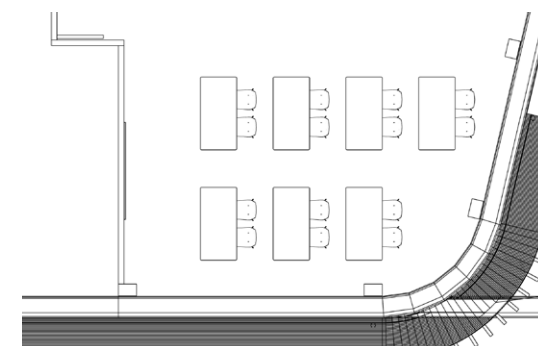
€ 14 pro Person Tagespauschale (ab 4h)

weitere Packages:

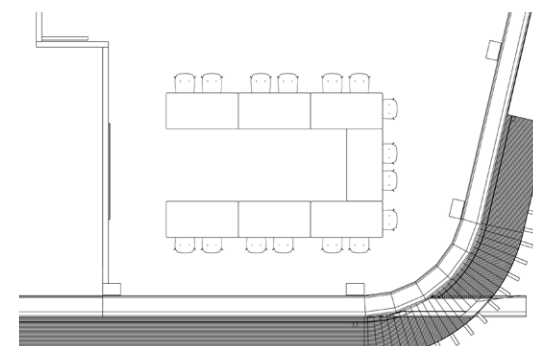
Auf- und Abbauarbeiten der Veranstaltung: € 40 pro Stunde und Mitarbeiter

Gläser- & Geschirrspauschale: auf Anfrage

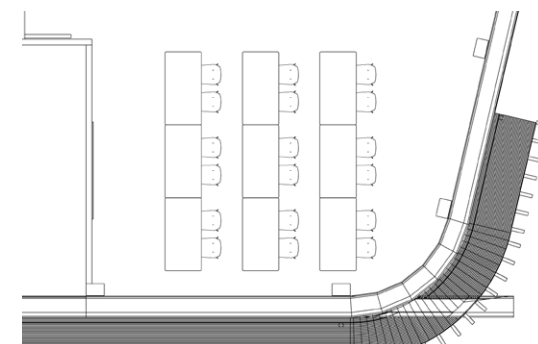
Eingebettet in die TEAM 7 Welt ist unser WERK 7 Restaurant für eine erweiterte kulinarische Bewirtung ganz nahe an Ihrem Event. Gerne stellen wir den Kontakt zu unserem Gastronomie-Partner her.



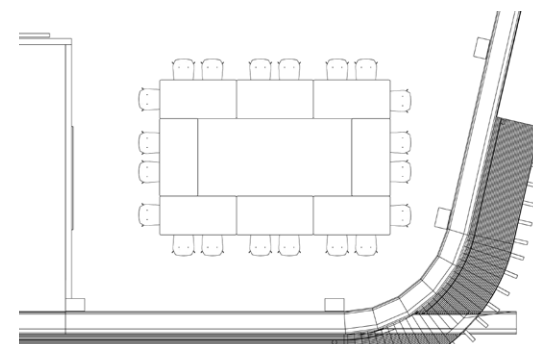
14 Personen



16 Personen



18 Personen



20 Personen

TEAM7



BOARDROOM

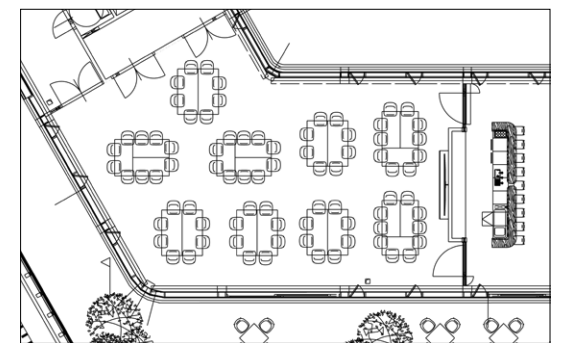
Lage in der TEAM 7 Welt:

3. OG – Südtrakt (barrierefrei zugänglich)

Raumgröße:

~159 m²

Möglichkeiten Raum-Set-Up:



80 Personen

technische Ausstattung:

98 Zoll Bildschirm | Deckenlautsprecher | Videokamera für Videokonferenzen | 4 Deckenmikrophone

1 Funk Handmikrofon | 1 Funk Kopfmikrofon | Barco Clickshare CX-20 Konferenz | Raumsteuerung über iPad

Raumkosten zzgl. 20 % MWSt.:

€ 400 Halbtagespauschale (bis zu 4h) | € 600 Tagespauschale (ab 4 Stunden)

darin enthalten:

vorbereitende Organisation | Mobiliar | technische Ausstattung | Grundreinigung | WLAN | Tiefgarage

Getränkepauschale zzgl. 20 % MWSt.:

Verpflegung mit Kaffee, Tee, Wasser und Säften

€ 7 pro Person Halbtagespauschale (bis 4h)

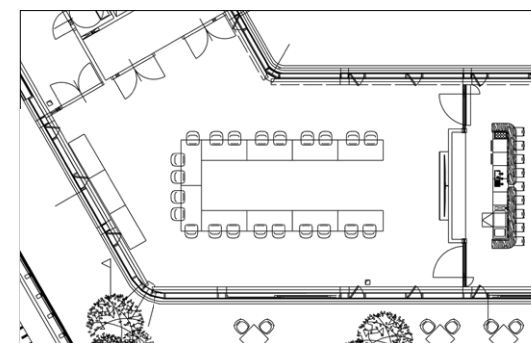
€ 14 pro Person Tagespauschale (ab 4h)

weitere Packages zzgl. 20% MWSt.:

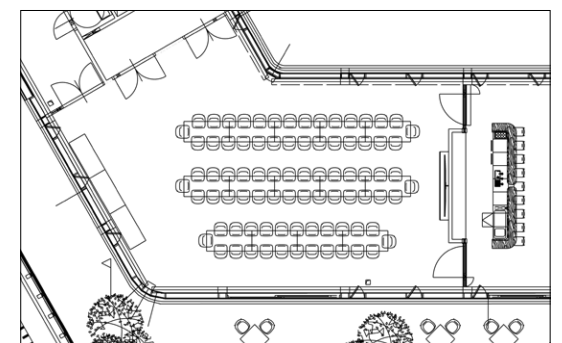
Auf- und Abbauarbeiten der Veranstaltung: € 40 pro Stunde und Mitarbeiter

Gläser- & Geschirrpauschale: auf Anfrage

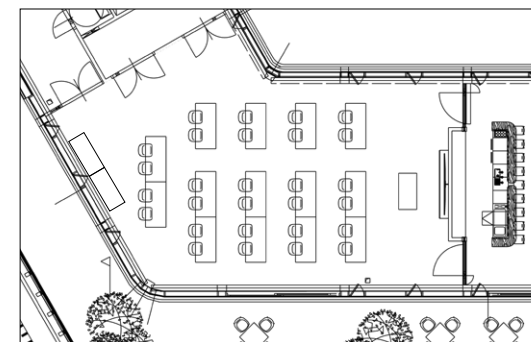
Eingebettet in die TEAM 7 Welt ist unser WERK 7 Restaurant für eine erweiterte kulinarische Bewirtung ganz nahe an Ihrem Event. Gerne stellen wir den Kontakt zu unserem Gastronomie-Partner her.



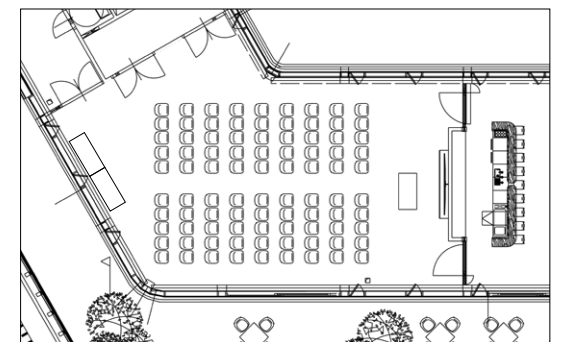
22 Personen



84 Personen

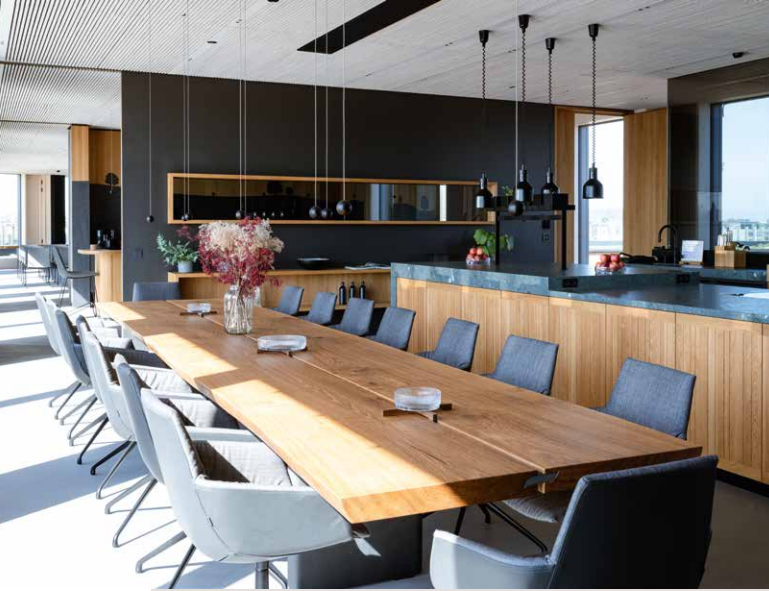


28 Personen



90 Personen

TEAM7



SHOWKÜCHE

Lage in der TEAM 7 Welt:

3. OG – Südtrakt (barrierefrei zugänglich)

Raumgröße:

~99 m²

Ausstattung:

3 Induktionskochfelder inkl. 2 Abzüge | 2 voll ausgestattete Backöfen mit zusätzlicher Dampfgarfunktion | 2 Kühlschränke | 2 Geschirrspüler | 1 Kaffeemaschine | Wärmeschublade & Warmhaltelampen
2 Quooker für Heißwasser, Kaltwasser & Sodawasser | 1 Weinkühlschrank | Raucherbereich auf Dachterrasse

Raumkosten zzgl. 20 % MWSt.:

€ 400 Halbtagespauschale (bis zu 4h) | € 600 Tagespauschale (ab 4 Stunden)

darin enthalten:

vorbereitende Organisation | Ausstattung | Grundreinigung | Tiefgarage | Garderobe

Getränkepauschale zzgl. 20 % MWSt.:

Verpflegung mit Kaffee, Tee, Wasser und Säften

€ 7 pro Person Halbtagespauschale (bis 4h)

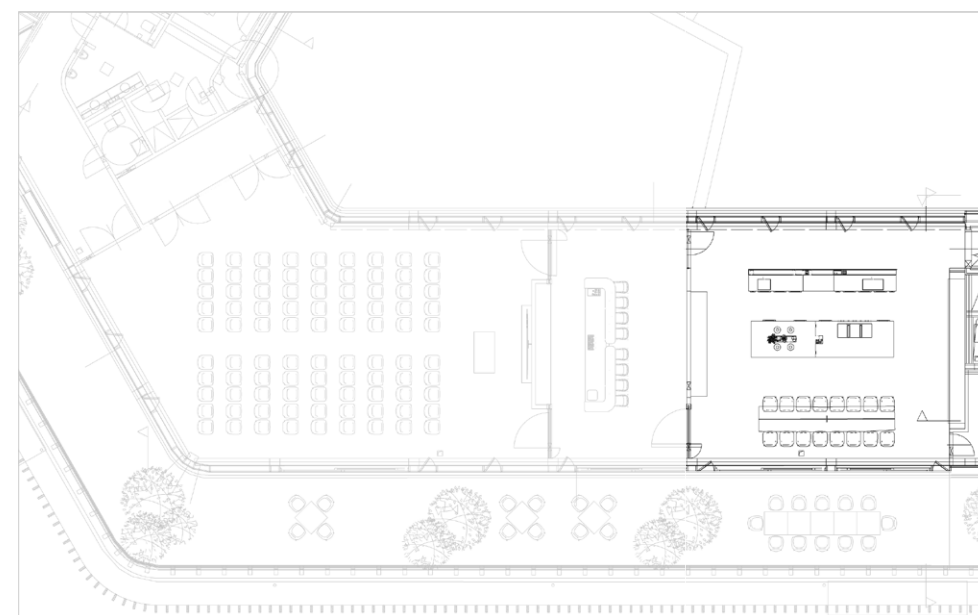
€ 14 pro Person Tagespauschale (ab 4h)

weitere Packages zzgl. 20 % MWSt.:

Auf- und Abbauarbeiten der Veranstaltung: € 40 pro Stunde und Mitarbeiter

Gläser- & Geschirrspauschale: auf Anfrage

Eingebettet in die TEAM 7 Welt ist unser WERK 7 Restaurant für eine erweiterte kulinarische Bewirtung ganz nahe an Ihrem Event. Gerne stellen wir den Kontakt zu unserem Gastronomie-Partner her.



16 Personen

TEAM 7



SKYBAR

Lage in der TEAM 7 Welt:

3. OG – Südtrakt (barrierefrei zugänglich)

Raumgröße:

~52 m²

Nutzung nur in Kombination mit
Showküche oder Boardroom möglich

Ausstattung:

Flaschenkühlsumpf | 6 Stück Flaschenkühlkasten | Zapfanlage mit Fasskühlung | Spülbecken
Gläserspüler | Deckenlautsprecher

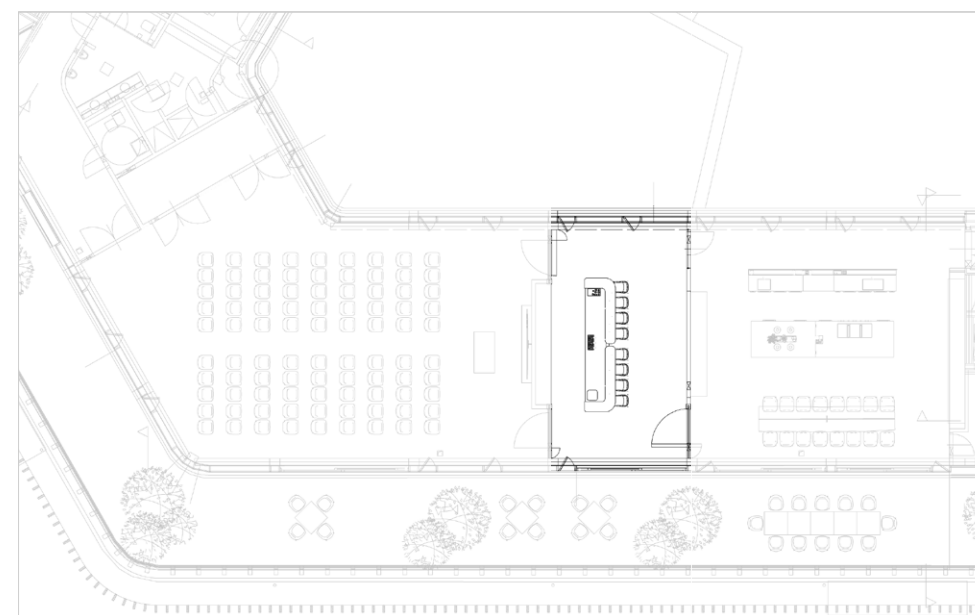
Raumkosten zzgl. 20 % MWSt.:

€ 400 Halbtagespauschale (bis zu 4h) | € 600 Tagespauschale (ab 4 Stunden)

Nutzung nur in Kombination mit Showküche oder Boardroom möglich

darin enthalten:

vorbereitende Organisation | Ausstattung | Grundreinigung | Tiefgarage | Garderobe



TEAM 7



ORT DER BEGEGNUNG

Konditionen gültig bis 150 Personen | größere Veranstaltungen auf Anfrage

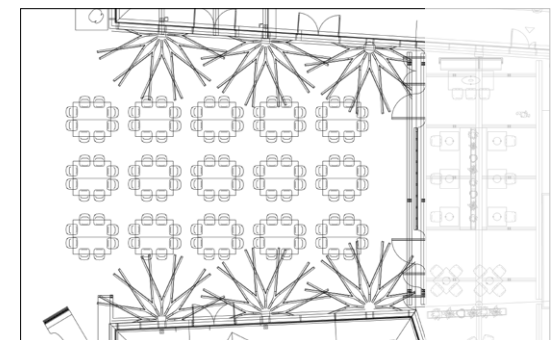
Lage in der TEAM 7 Welt:

Erdgeschoß – zentral (barrierefrei zugänglich)

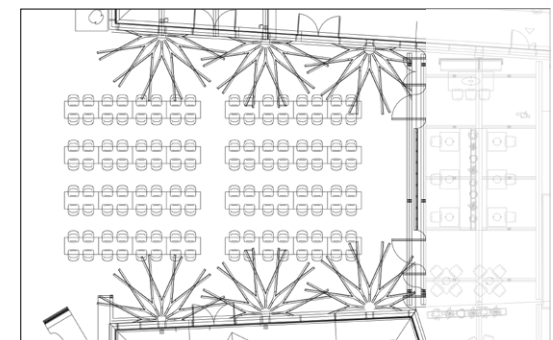
Raumgröße:

~363 m²

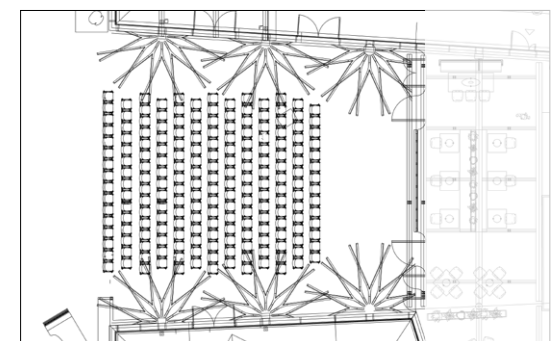
Möglichkeiten Raum-Set-Up:



120 Personen



130-150 Personen



150-200 Personen

technische Ausstattung:

Videowall mit 5490mm x 4803mm | Auflösung 2880 × 2520 Pixel | Audiosystem Nexo in der Decke

Lichtsystem mit LED Moving Lights | 2 Funk Handmikrophone | 2 Funk Kopfmikrophone | Barco Clickshare

CX-20 Konferenz | Raumsteuerung über iPad

Raumkosten zzgl. 20 % MWSt.:

€ 1.000 Halbtagespauschale (bis zu 4h) | € 1.500 Tagespauschale (ab 4 Stunden)

darin enthalten:

vorbereitende Organisation | Mobiliar | technische Ausstattung | Grundreinigung | WLAN | Tiefgarage | Garderobe

weitere Packages zzgl. 20% MWSt.:

Onsite Support Technik während der Veranstaltung: € 40 pro Stunde

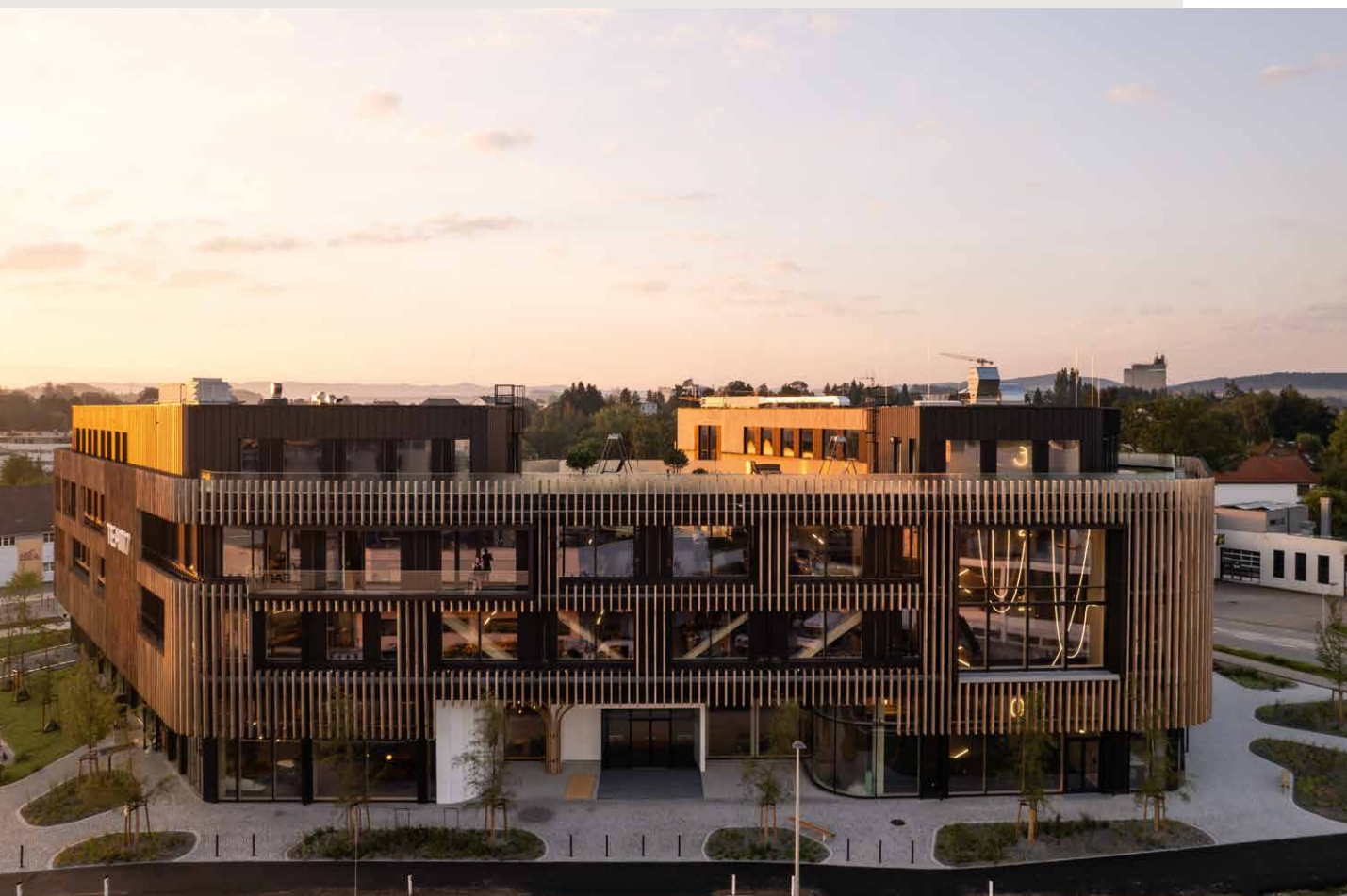
Auf- und Abbauarbeiten der Veranstaltung: € 40 pro Stunde und Mitarbeiter

Benützung Steinway Flügel: auf Anfrage

Gläser- & Geschirrpauschale: auf Anfrage

Eingebettet in die TEAM 7 Welt ist unser WERK 7 Restaurant für eine erweiterte kulinarische Bewirtung ganz nahe an Ihrem Event. Gerne stellen wir den Kontakt zu unserem Gastronomie-Partner her.

TEAM 7



KONTAKTDATEN TEAM 7

Katharina Wuttke
+43 7752 977 222
events@team7.at
TEAM-7-Platz 1
4910 Ried im Innkreis

TEAM 7
team7-home.com